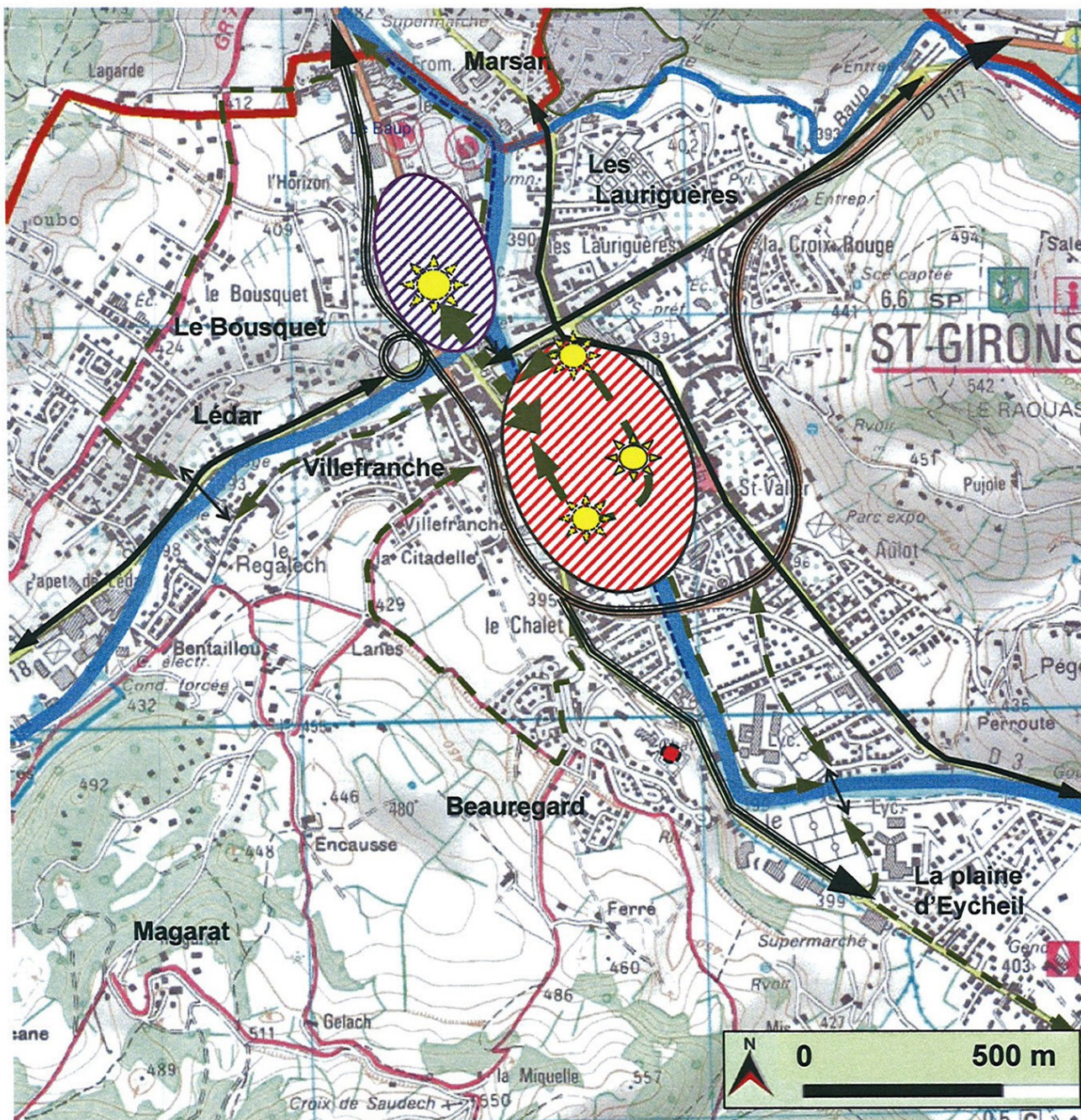

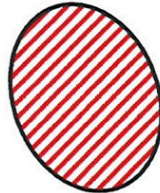









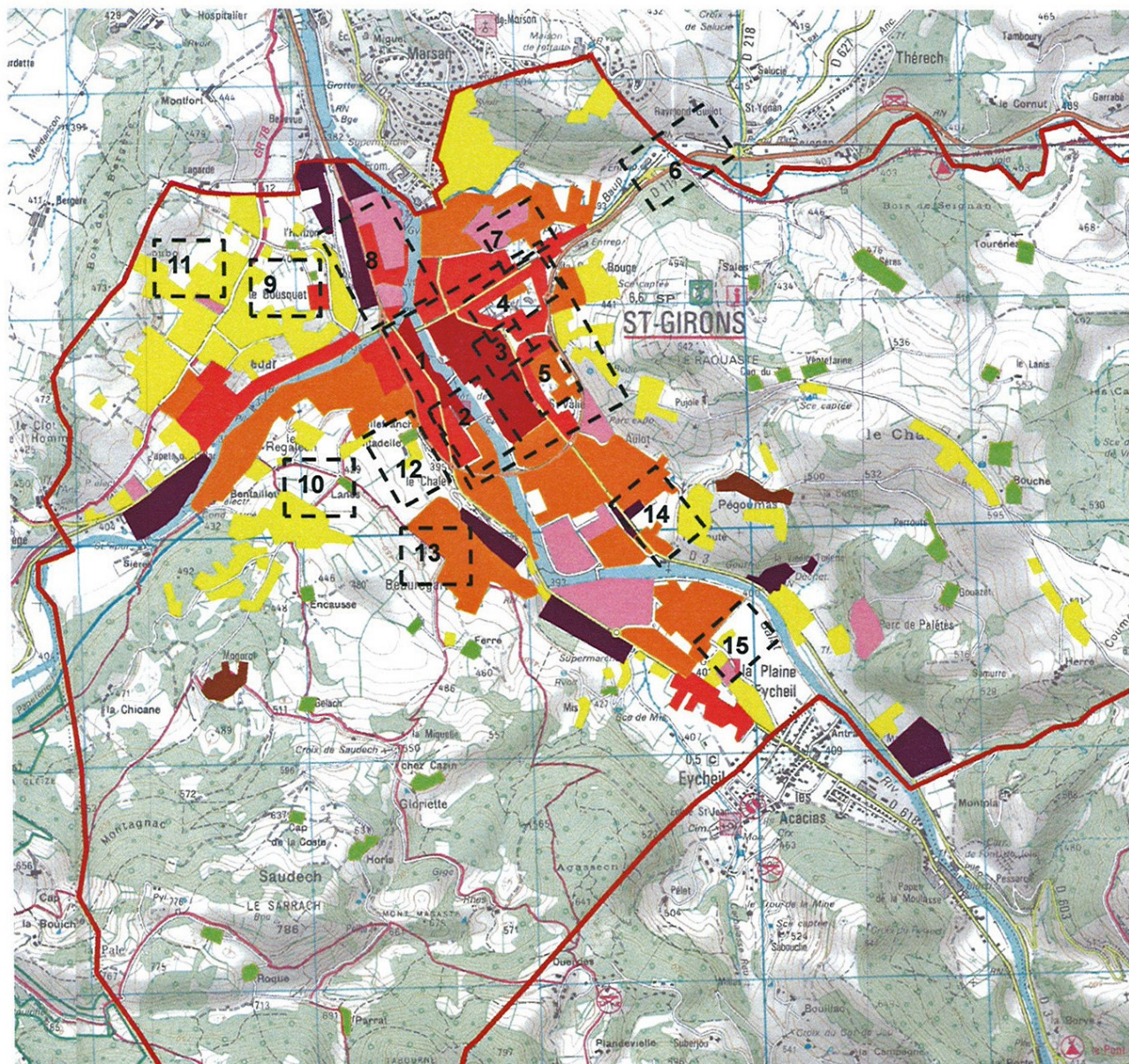
	Limite communale
	Zone Centre à redynamiser
	Ilot à densifier, tout en préservant les jardins
	Ilot à repenser avec l'entrée de ville
	Faubourg à affirmer (en rouge, front bâti à consolider) Zone urbanisée à contenir
	Entrée de ville à repenser en termes de projet urbain.
	Point d'accueil touristique potentiel. Equipement intercommunal potentiel
	Espace public fédérateur existant
	Espace public fédérateur potentiel
	Patrimoine à valoriser
	Equipement
	Franchissement piéton possible
	Franchissement piéton à réactiver
	Entrée de ville à restructurer
	Entrée dont l'image est à valoriser
	Site industriel à reconvertir
	Berges à valoriser
	Cœur de biodiversité secondaire
	Voie verte (piétons et/ou cycle) potentielle
	Voie verte existante
	Voie Départementale
	Voie départ. au tracé à reconsidérer

08/09/15
Version 3



	Limite communale
	Zone Centre à redynamiser Schéma de circulation à repenser. Boucle piétonne structurante entre espaces publics majeurs.
	Pôle d'activités à restructurer Equipement intercommunal (centre aquatique) devant mener à une réflexion en termes d'espaces publics et d'accueil touristique.
	Espace public fédérateur existant
	Espace public fédérateur potentiel
	Liaison douce structurante
	Voie verte potentielle
	Voie verte existante
	Traitement comme boulevard urbain

08/09/15
Version 3



- ilots du centre urbain
- Faubourgs
- Tissu à dominante pavillonnaire dense
- Tissu à dominante pavillonnaire lâche
- Hameaux
- Fermes isolée (en activité ou pas)
- Equipements

- 01** Le centre ville
- 02** Le château des Vicomtes
- 03** La place des Palmiers
- 04** L'îlot sous-préfecture
- 05** l'îlot Tivoli
- 06** L'entrée Est
- 07** L'Avenue René Plaisant
- 08** Le quartier Gare
- 09** Le Bousquet
- 10** Tussaou
- 11** Loubo
- 12** La Citadelle
- 13** Borde Blanche
- 14** Avenue des Evadés de France
- 15** La Plaine d'Eycheil